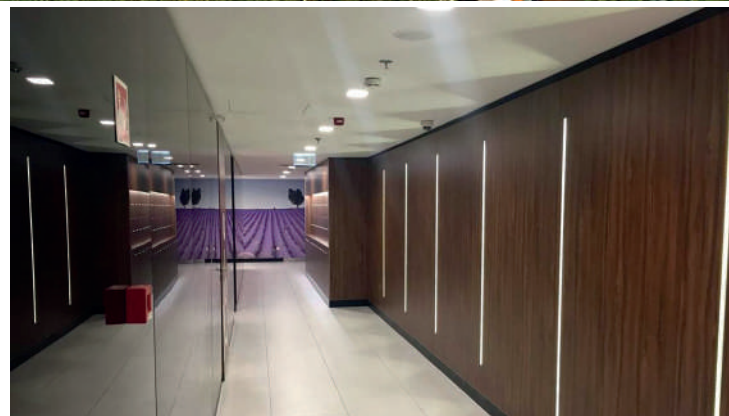


Lámina Fenólica HPL





Ahorro energético



Durabilidad de color



Estabilidad de temperatura



Minimiza gastos de mantenimiento



Ligero

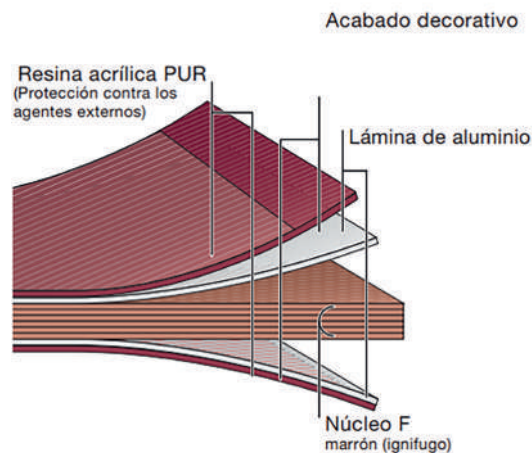
Propiedades Físicas

Propiedades	Método de ensayo	Evaluación	Valor estándar	Valor real
Resistencia a la luz y agentes externos (superficie NT)				
Agentes externos artificiales	En ISO 4892-2 3000h	En 20105-A02 Escala de grises	≥ 3	4-5
Resistencia a la radiación UV	En ISO 4892-3 1500h	En 20105-A02 Escala de grises	≥ 3	4-5

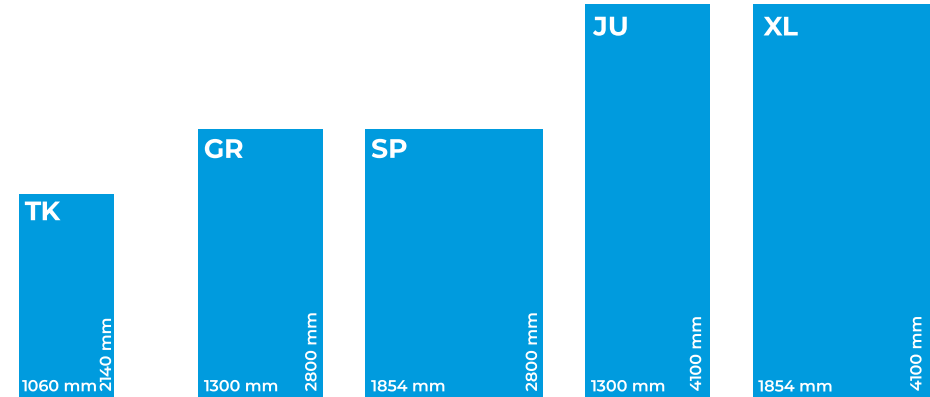
Propiedades Mecánicas

Propiedades	Método de ensayo	Evaluación	Valor estándar	Valor real
Densidades	En ISO 1183-1	g / cm ³		1,45
Resistencia a la flexión	En ISO 178	MPa	>80	≥ 90
Módulo de elasticidad	En ISO 178	MPa	>9.000	≥ 9.500
Resistencia a la tracción	En ISO 527-2	MPa	>60	≥ 80
Coefficiente de expansión térmica	DIN 52328	1 / K		18 x 10 ⁻⁶
Conductividad térmica		W / mK		0,3
Resistencia a la difusión del vapor de agua		μ		aprox. 17200

Composición



Formato de placas



Medidas y espesores

Medidas
1,06 x 2,14m
1,30 x 2,80m
1,85 x 2,80m
1,30 x 4,10m
1,85 x 4,10m

Espesores
2mm
4mm
6mm
8mm
10mm
12mm
13mm

Usos

- Fachadas ventiladas
- Revestimientos internos y externos
- Balcones y barandas
- Particiones de baño
- Sobres para cocinas
- Muebles
- Paneles protectores contra el sol
- Contraventanas
- Falsos techos